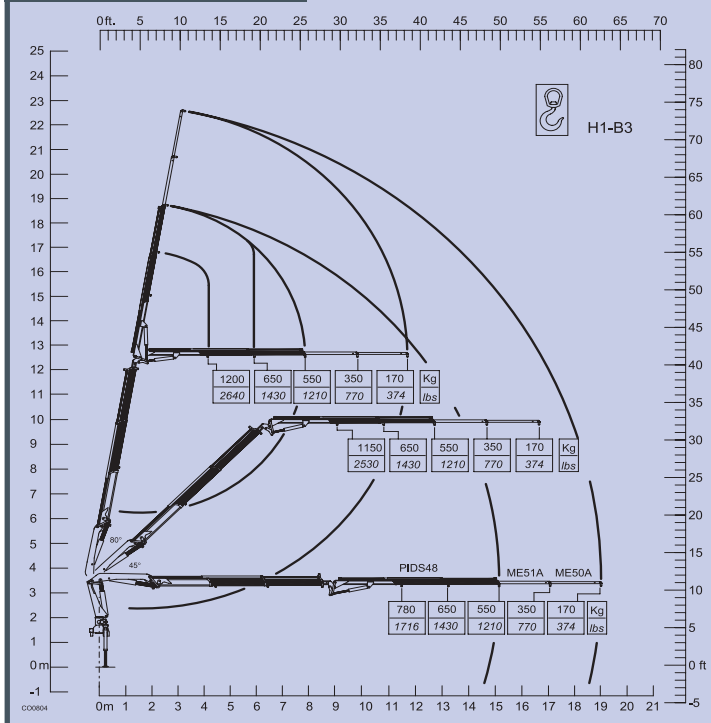
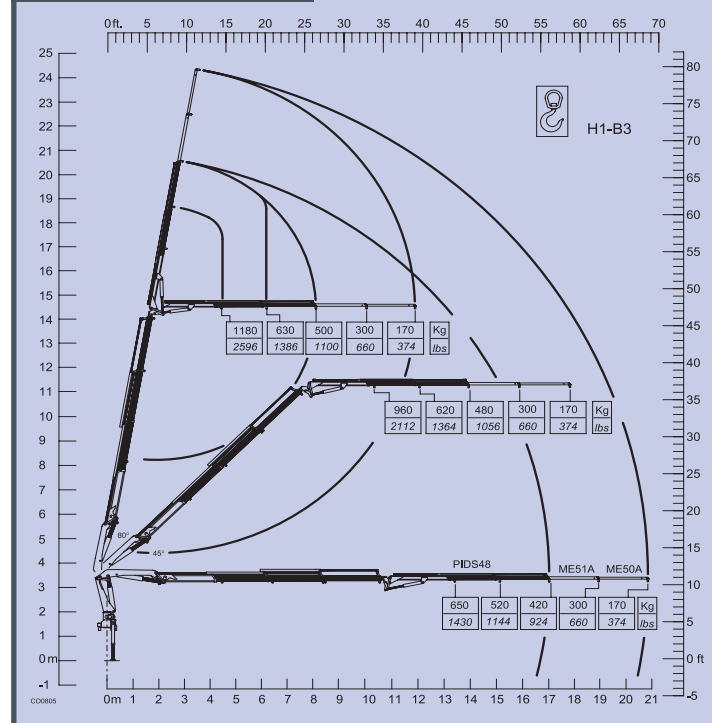


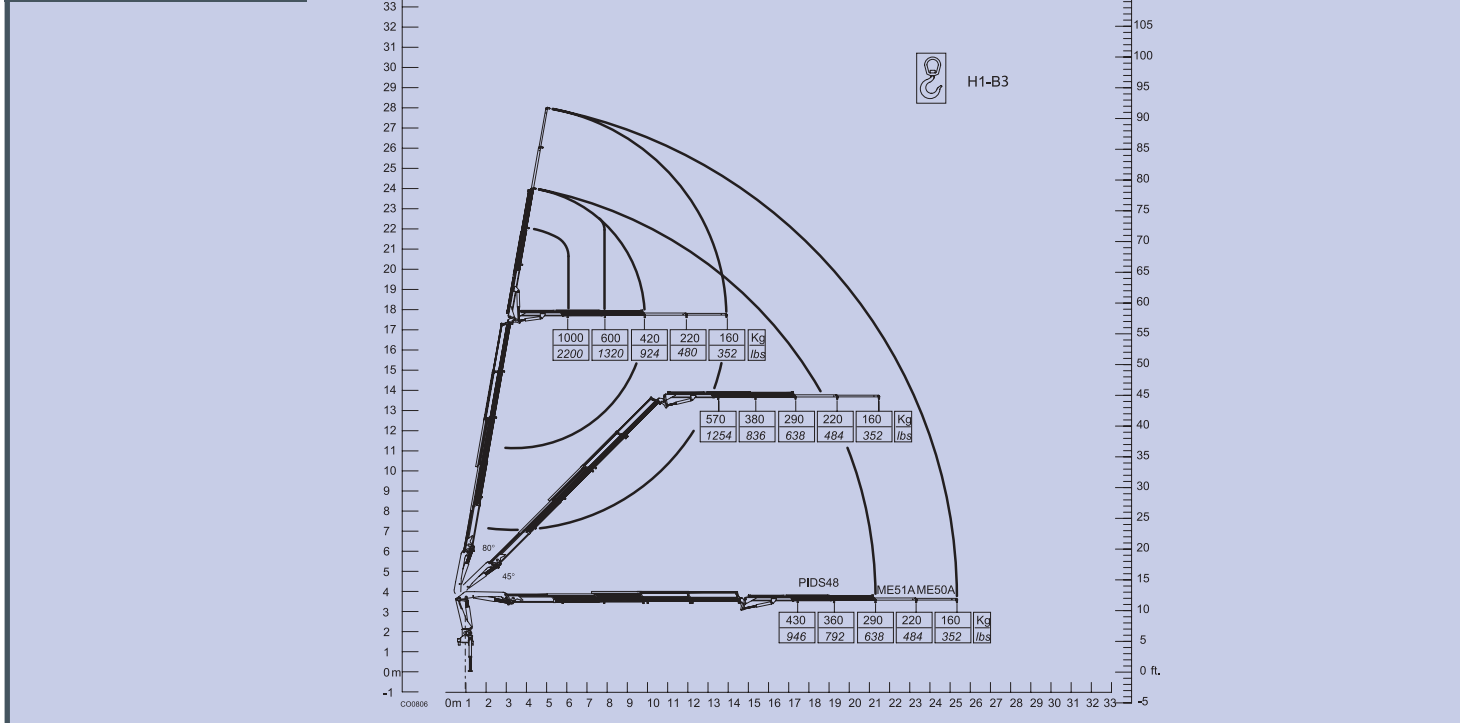
160.2J2



160.3J2



160.4J2



**I** Versione std.: Ce idraulico Limitatore di momento Comandi bilaterali in basso\_Rotazione con cilindri e cremagliera\_Bracci esagonali\_Doppie bielle\_Cilindri di sfilo indipendenti\_Piedi orientabili a estrazione manuale\_Norme DIN 15018 H1B3

**GB** Std. version: Hydraulic Ce safety device\_Load limiting device\_Bilateral low controls\_Slewing system with cylinders and rack\_Hexagonal booms\_Double power link\_Independent extension cylinders\_Foldable stabilizers with manual extension\_Standards DIN 15018 H1B3

**F** Version standard: Dispositif Ce hydraulique Limiteur de moment\_Commandes bilatérales en bas\_Système de rotation avec cylindres et crémaillère\_Bras hexagonales\_Double bielles\_Vérins d'extension indépendants\_Pieds rélevables avec extension manuelle\_Normes DIN 15018 H1B3

**D** Std. Ausführung: Hydraulische Ce Vorrichtung\_Drehmomentbegrenzer\_Beidseitige Steuerungen unten\_Schwenkung mit Zylinder und Zahnstange\_Sechskantige Arme\_Kniehebel\_Unabhängige Ausschubzylinder\_Hochdrehbare Abstützungen mit mech. Ausdehnung\_Normen DIN 15018 H1B3

**SP** Versión standard: Dispositivo Ce hidráulico Limitador de momento\_Mandos bilaterales por bajo\_Sistema de giro con cilindros y cremallera\_Brazos hexagonales\_Doble palanca de articulación\_Cilindros de extensión independientes\_Gatos de apoyo rotativos con extensión manual\_Normas DIN 15018 H1B3

**P** Versão standard: Dispositivo Ce hidráulico Limitador de momento\_Commandos bilaterais abaixo\_Rotação com cilindros e cremalhera\_Braços hexagonais\_Dupla biela\_Cilindros de extensão independentes\_Estabilizadores rotativos com extensão manual\_Normas DIN 15018 H1B3

www.copma2000.com



power & technology  
gru \_ truck cranes



power & technology  
gru \_ truck cranes

model \_ 160



12/2006



COPMA 2000 SPA \_ V. EMILIA 281 \_ 48014 CASTEL BOLOGNESE (RA) \_ ITALY  
Tel +39.0546.653.711 \_ Fax +39.0546.656.205 e-mail: sales@copma2000.com /vendite@copma2000.com