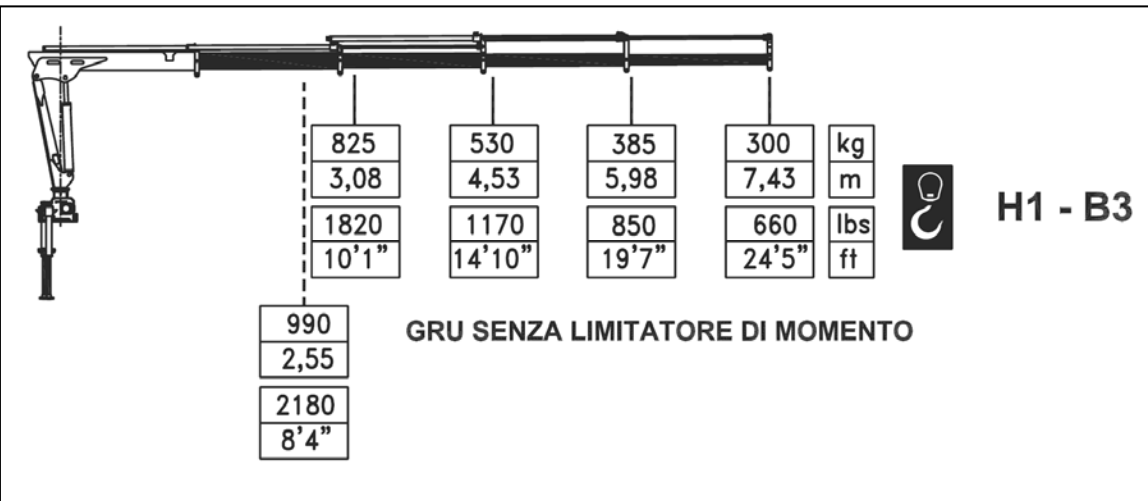
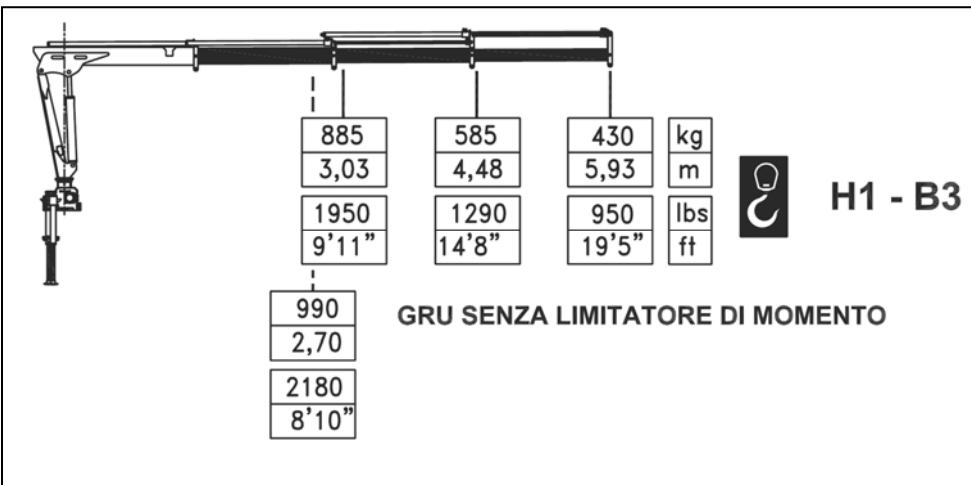
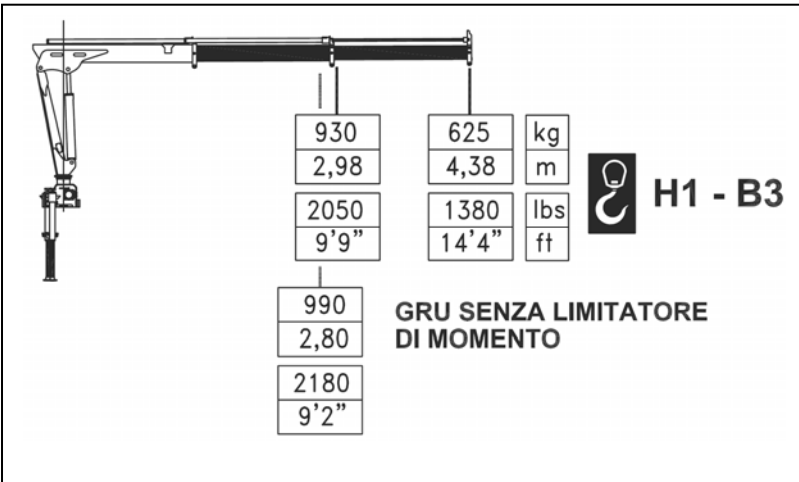
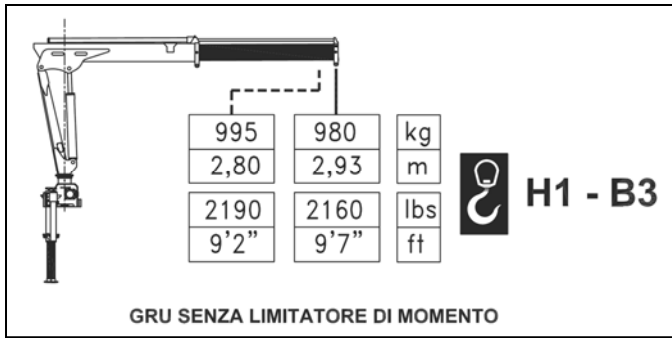


# 28T



I	Caratteristiche tecniche	GB	Specifications				
	Momento massimo di sollevamento	Lifting moment	[kNm]	28.2	[lb.ft]	20397.06	
	Momento massimo dinamico all'asse colonna	Maximum dynamic moment at column axis	[daNm]	3553	[lb.ft]	25698.85	
	Sbraccio massimo (gru STD)	Max. hydr. outreach (STD crane)	[m]	2.93	[ft]	9' 7"	
	Allungamento sfilii idraulici	Extensions of hydr. booms	[m]	1.45	[ft]	4' 9"	
	Tempo di rotazione (360°)	Time of rotation (360°)	[s]	22	[s]	22	
	Coppia massima di rotazione	Maximum rotation torque	[daNm]	422	[lb.ft]	3052.33	
	Velocità di sollevamento (*)	Lifting speed (*)	[m/min]	24	[ft/min]	78.72	
	Numero di sezioni del distributore (gru STD)	Number of control valve sections (STD crane)		5		5	
	Capacità serbatoio olio	Oil tank capacity	[l]	29	[gal]	7.62	
	Pressione massima di esercizio (gru STD)	Maximum working pressure (STD crane)	[bar]	245	[psi]	3552.50	
	Pressione massima di esercizio (gru CE)	Maximum working pressure (CE crane)	[bar]	245	[psi]	3552.50	
	Portata ottimale della pompa	Recommended pump delivery	[l/min]	10	[gal/mir]	2.63	
	Potenza massima richiesta	Maximum power required	[kW]-[CV]	3 -4	[ft/lb/s]	2212.69	
	Tiro massimo verricello	Maximum pull of winch	[daN]	500	[lb]	1124.00	
	Massa gru standard	Mass of standard crane	[Kg]	330	[lb]	726	
	Massa JIB**** (J*)	Mass JIB**** (J*)	[Kg]		[lb]	0	
	Massa JIB***** (J*)	Mass JIB***** (J*)	[Kg]		[lb]	0	
	Prolunghe meccaniche:	Manual extensions:					

(\*) E' considerato lo sbraccio massimo della gru base

(\*) The maximum range of the basic crane is considered

F	Caractéristique techniques	D	Technische Eigenschaften				
	Couple de levage	Hubmoment	[kNm]	28.2			
	Moment max. dynamique á l'axe colonne	Max. dynamisches Moment an der Säulenachse	[daNm]	3553			
	Allongement max. flèche (grue STD)	Max. Ausladung (Standardkran)	[m]	2.93			
	Course des télescopes	Auszuglänge der Ausschube	[m]	1.45			
	Temps de rotation (360°)	Schwenkzeit (360°)	[s]	22			
	Couple max. de rotation	Max. Schwenkmoment	[daNm]	422			
	Vitesse de levage (*)	Hubgeschwindigkeit (*)	[m/min]	24			
	Nombre des éléments du distributeur (grue STD)	Zahl der Steuerblocksektionen (Standardkran)		5			
	Capacité réservoir huile	Fassungsvmögen des Ölbehalters	[l]	29			
	Pression max. de travail (grue STD)	Max. Betriebsdruck (Standardkran)	[bar]	245			
	Pression max. de travail (grue CE)	Max. Betriebsdruck (CE Kran)	[bar]	245			
	Débit de la pompe	Optimale Fördermenge der Pumpe	[l/min]	10			
	Puissance max. demandée	Max. Leistung	[kW]-[CV]	3 -4			
	Tirage max. du treuil	Max. Zugkraft Seilwinde	[daN]	500			
	Masse grue standard	Masse des Standardkrans	[Kg]	330			
	Masse JIB (J2)	Masse JIB (J2)	[Kg]	0			
	Masse JIB (J3)	Masse JIB (J3)	[Kg]	0			
	Rallonges manuelles:	Mechanische verlängerungen:					

(\*) Il est en considération l'extension totale de la grue de base

(\*) Es handelt sich um die max. Ausladung des Standardkrans

E	Datos Técnicos	P	Datos Técnicos				
	Momento de elevación	Capacidade máxima de elevação	[kNm]	28.2			
	Momento max. dinámico al eje da columna	Capacidade máxima dinamica no eixo da coluna	[daNm]	3553			
	Alcance hidráulico máximo de la grúa std.	Alcance máximo do braço telescópico	[m]	2.93			
	Anchura de apoyo	Extensão dos estabilizadores	[m]	1.45			
	Tiempo de giro (360°)	Tempo de rotação (360°)	[s]	22			
	Potencia máxima de giro (en daNm)	Binário máximo de rotação	[daNm]	422			
	Velocidad de elevación (*)	Velocidade de elevação (*)	[m/min]	24			
	Número de las secciones del distribuidor (grúa STD)	Número dos elementos do distribuidor		5			
	Capacidad del deposito de aceite	Capacidade do depósito de óleo	[l]	29			
	Presión máxima de trabajo (grúa STD)	Pressão máxima de trabalho (Grua STD)	[bar]	245			
	Presión máxima de trabajo (grúa CE)	Pressão máxima de trabalho (Grua CE)	[bar]	245			
	Caudal recomendado de la bomba	Capacidade da bomba	[l/min]	10			
	Potencia máxima demandada	Potência máxima	[kW]-[CV]	3 -4			
	Tiro máximo del cabrestante	Força máxima do guincho	[daN]	500			
	Peso de la grúa standard	Peso da grua standard	[Kg]	330			
	Peso del plumín JIB (J2)	Peso do JIB (J2)	[Kg]	0			
	Peso del plumín JIB (J3)	Peso do JIB (J3)	[Kg]	0			
	Prolongas mecánicas:	Prolongas mecánicas:					

(\*) Se considera el alcance max. de la grúa std

(\*) E' considerado o alcance max. da grúa std

I	Caratteristiche tecniche	GB	Specifications			
	Momento massimo di sollevamento	Lifting moment	[kNm]	27.2	[lb.ft]	19673.76
	Momento massimo dinamico all'asse colonna	Maximum dynamic moment at column axis	[daNm]	3553	[lb.ft]	25698.85
	Sbraccio massimo (gru STD)	Max. hydr. outreach (STD crane)	[m]	4.38	[ft]	14' 4"
	Allungamento sfilii idraulici	Extensions of hydr. booms	[m]	2.90	[ft]	9' 6"
	Tempo di rotazione (360°)	Time of rotation (360°)	[s]	22	[s]	22
	Coppia massima di rotazione	Maximum rotation torque	[daNm]	422	[lb.ft]	3052.33
	Velocità di sollevamento (*)	Lifting speed (*)	[m/min]	24	[ft/min]	78.72
	Numero di sezioni del distributore (gru STD)	Number of control valve sections (STD crane)		5		5
	Capacità serbatoio olio	Oil tank capacity	[l]	29	[gal]	7.62
	Pressione massima di esercizio (gru STD)	Maximum working pressure (STD crane)	[bar]	245	[psi]	3552.50
	Pressione massima di esercizio (gru CE)	Maximum working pressure (CE crane)	[bar]	245	[psi]	3552.50
	Portata ottimale della pompa	Recommended pump delivery	[l/min]	10	[gal/mir]	2.63
	Potenza massima richiesta	Maximum power required	[kW]-[CV]	3.5 -5	[ft/lb/s]	2581.47
	Tiro massimo verricello	Maximum pull of winch	[daN]	500	[lb]	1124.00
	Massa gru standard	Mass of standard crane	[Kg]	370	[lb]	814
	Massa JIB**** (J*)	Mass JIB**** (J*)	[Kg]		[lb]	0
	Massa JIB**** (J*)	Mass JIB**** (J*)	[Kg]		[lb]	0
	Prolungha meccaniche:	Manual extensions:				

(\*) E' considerato lo sbraccio massimo della gru base

(\*) The maximum range of the basic crane is considered

F	Caractéristique techniques	D	Technische Eigenschaften			
	Couple de levage	Hubmoment	[kNm]	27.2		
	Moment max. dynamique à l'axe colonne	Max. dynamisches Moment an der Säulenachse	[daNm]	3553		
	Allongement max. flèche (grue STD)	Max. Ausladung (Standardkran)	[m]	4.38		
	Course des télescopes	Auszuglänge der Ausschube	[m]	2.9		
	Temps de rotation (360°)	Schwenkzeit (360°)	[s]	22		
	Couple max. de rotation	Max. Schwenkmoment	[daNm]	422		
	Vitesse de levage (*)	Hubgeschwindigkeit (*)	[m/min]	24		
	Nombre des éléments du distributeur (grue STD)	Zahl der Steuerblocksektionen (Standardkran)		5		
	Capacité réservoir huile	Fassungsvmögen des Ölbehalters	[l]	29		
	Pression max. de travail (grue STD)	Max. Betriebsdruck (Standardkran)	[bar]	245		
	Pression max. de travail (grue CE)	Max. Betriebsdruck (CE Kran)	[bar]	245		
	Débit de la pompe	Optimale Fördermenge der Pumpe	[l/min]	10		
	Puissance max. demandée	Max. Leistung	[kW]-[CV]	3.5 -5		
	Tirage max. du treuil	Max. Zugkraft Seilwinde	[daN]	500		
	Masse grue standard	Masse des Standardkrans	[Kg]	370		
	Masse JIB (J2)	Masse JIB (J2)	[Kg]	0		
	Masse JIB (J3)	Masse JIB (J3)	[Kg]	0		
	Rallonges manuelles:	Mechanische verlängerungen:				

(\*) Il est en considération l'extension totale de la grue de base

(\*) Es handelt sich um die max. Ausladung des Standardkrans

E	Datos Técnicos	P	Datos Técnicos			
	Momento de elevación	Capacidade máxima de elevação	[kNm]	27.2		
	Momento max. dinamico al eje da columna	Capacidade máxima dinamica no eixo da coluna	[daNm]	3553		
	Alcance hidráulico máximo de la grúa std.	Alcance máximo do braço telescópico	[m]	4.38		
	Anchura de apoyo	Extensão dos estabilizadores	[m]	2.9		
	Tiempo de giro (360°)	Tempo de rotação (360°)	[s]	22		
	Potencia máxima de giro (en daNm)	Binário máximo de rotação	[daNm]	422		
	Velocidad de elevación (*)	Velocidade de elevação (*)	[m/min]	24		
	Número de las secciones del distribuidor (grúa STD)	Número dos elementos do distribuidor		5		
	Capacidad del deposito de aceite	Capacidade do depósito de óleo	[l]	29		
	Presión máxima de trabajo (grúa STD)	Pressão máxima de trabalho (Grua STD)	[bar]	245		
	Presión máxima de trabajo (grúa CE)	Pressão máxima de trabalho (Grua CE)	[bar]	245		
	Caudal recomendado de la bomba	Capacidade da bomba	[l/min]	10		
	Potencia máxima demandada	Potência máxima	[kW]-[CV]	3.5 -5		
	Tiro máximo del cabrestante	Força máxima do guincho	[daN]	500		
	Peso de la grúa standard	Peso da grua standard	[Kg]	370		
	Peso del plumín JIB (J2)	Peso do JIB (J2)	[Kg]	0		
	Peso del plumín JIB (J3)	Peso do JIB (J3)	[Kg]	0		
	Prolongas mecánicas:	Prolongas mecánicas:				

(\*) Se considera el alcance max. de la grúa std

(\*) E' considerado o alcance max. da grúa std

I	Caratteristiche tecniche	GB	Specifications				
	Momento massimo di sollevamento	Lifting moment	[kNm]	26.3	[lb.ft]	19022.79	
	Momento massimo dinamico all'asse colonna	Maximum dynamic moment at column axis	[daNm]	3553	[lb.ft]	25698.85	
	Sbraccio massimo (gru STD)	Max. hydr. outreach (STD crane)	[m]	5.93	[ft]	19' 5"	
	Allungamento sfili idraulici	Extensions of hydr. booms	[m]	4.35	[ft]	14' 3"	
	Tempo di rotazione (360°)	Time of rotation (360°)	[s]	22	[s]	22	
	Coppia massima di rotazione	Maximum rotation torque	[daNm]	422	[lb.ft]	3052.33	
	Velocità di sollevamento (*)	Lifting speed (*)	[m/min]	42	[ft/min]	137.76	
	Numero di sezioni del distributore (gru STD)	Number of control valve sections (STD crane)		5		5	
	Capacità serbatoio olio	Oil tank capacity	[l]	29	[gal]	7.62	
	Pressione massima di esercizio (gru STD)	Maximum working pressure (STD crane)	[bar]	245	[psi]	3552.50	
	Pressione massima di esercizio (gru CE)	Maximum working pressure (CE crane)	[bar]	245	[psi]	3552.50	
	Portata ottimale della pompa	Recommended pump delivery	[l/min]	10	[gal/min]	2.63	
	Potenza massima richiesta	Maximum power required	[kW]-[CV]	4 -5	[ft/lb/s]	2950.25	
	Tiro massimo verricello	Maximum pull of winch	[daN]	500	[lb]	1124.00	
	Massa gru standard	Mass of standard crane	[Kg]	410	[lb]	902	
	Massa JIB**** (J*)	Mass JIB**** (J*)	[Kg]		[lb]	0	
	Massa JIB**** (J*)	Mass JIB**** (J*)	[Kg]		[lb]	0	
	Prolonghe meccaniche:	Manual extensions:					

(\*) E' considerato lo sbraccio massimo della gru base

(\*) The maximum range of the basic crane is considered

F	Caractéristique techniques	D	Technische Eigenschaften				
	Couple de levage	Hubmoment	[kNm]	26.3			
	Moment max. dynamique à l'axe colonne	Max. dynamisches Moment an der Säulenachse	[daNm]	3553			
	Allongement max. flèche (grue STD)	Max. Ausladung (Standardkran)	[m]	5.93			
	Course des télescopes	Auszuglänge der Ausschube	[m]	4.35			
	Temps de rotation (360°)	Schwenkzeit (360°)	[s]	22			
	Couple max. de rotation	Max. Schwenkmoment	[daNm]	422			
	Vitesse de levage (*)	Hubgeschwindigkeit (*)	[m/min]	42			
	Nombre des éléments du distributeur (grue STD)	Zahl der Steuerblocksektionen (Standardkran)		5			
	Capacité réservoir huile	Fassungsvmögen des Ölbehalters	[l]	29			
	Pression max. de travail (grue STD)	Max. Betriebsdruck (Standardkran)	[bar]	245			
	Pression max. de travail (grue CE)	Max. Betriebsdruck (CE Kran)	[bar]	245			
	Débit de la pompe	Optimale Fördermenge der Pumpe	[l/min]	10			
	Puissance max. demandée	Max. Leistung	[kW]-[CV]	4 -5			
	Tirage max. du treuil	Max. Zugkraft Seilwinde	[daN]	500			
	Masse grue standard	Masse des Standardkrans	[Kg]	410			
	Masse JIB (J2)	Masse JIB (J2)	[Kg]	0			
	Masse JIB (J3)	Masse JIB (J3)	[Kg]	0			
	Rallonges manuelles:	Mechanische verlängerungen:					

(\*) Il est en considération l'extension totale de la grue de base

(\*) Es handelt sich um die max. Ausladung des Standardkrans

E	Datos Técnicos	P	Datos Técnicos				
	Momento de elevación	Capacidade máxima de elevação	[kNm]	26.3			
	Momento max. dinamico al eje da columna	Capacidade máxima dinamica no eixo da coluna	[daNm]	3553			
	Alcance hidráulico máximo de la grúa std.	Alcance máximo do braço telescópico	[m]	5.93			
	Anchura de apoyo	Extensão dos estabilizadores	[m]	4.35			
	Tiempo de giro (360°)	Tempo de rotação (360°)	[s]	22			
	Potencia máxima de giro (en daNm)	Binário máximo de rotação	[daNm]	422			
	Velocidad de elevación (*)	Velocidade de elevação (*)	[m/min]	42			
	Número de las secciones del distribuidor (grúa STD)	Número dos elementos do distribuidor		5			
	Capacidad del depósito de aceite	Capacidade do depósito de óleo	[l]	29			
	Presión máxima de trabajo (grúa STD)	Pressão máxima de trabalho (Grua STD)	[bar]	245			
	Presión máxima de trabajo (grúa CE)	Pressão máxima de trabalho (Grua CE)	[bar]	245			
	Caudal recomendado de la bomba	Capacidade da bomba	[l/min]	10			
	Potencia máxima demandada	Potência máxima	[kW]-[CV]	4 -5			
	Tiro máximo del cabrestante	Força máxima do guincho	[daN]	500			
	Peso de la grúa standard	Peso da grua standard	[Kg]	410			
	Peso del plumín JIB (J2)	Peso do JIB (J2)	[Kg]	0			
	Peso del plumín JIB (J3)	Peso do JIB (J3)	[Kg]	0			
	Prolongas mecánicas:	Prolongas mecánicas:					

(\*) Se considera el alcance max. de la grúa std

(\*) E' considerado o alcance max. da grúa std

I	Caratteristiche tecniche	GB	Specifications			
	Momento massimo di sollevamento	Lifting moment	[kNm]	24.93	[lb.ft]	18031.87
	Momento massimo dinamico all'asse colonna	Maximum dynamic moment at column axis	[daNm]	3553	[lb.ft]	25698.85
	Sbraccio massimo (gru STD)	Max. hydr. outreach (STD crane)	[m]	7.43	[ft]	24' 4"
	Allungamento sfilii idraulici	Extensions of hydr. booms	[m]	5.80	[ft]	19' 0"
	Tempo di rotazione (360°)	Time of rotation (360°)	[s]	22	[s]	22
	Coppia massima di rotazione	Maximum rotation torque	[daNm]	422	[lb.ft]	3052.33
	Velocità di sollevamento (*)	Lifting speed (*)	[m/min]	64	[ft/min]	209.92
	Numero di sezioni del distributore (gru STD)	Number of control valve sections (STD crane)		5		5
	Capacità serbatoio olio	Oil tank capacity	[l]	29	[gal]	7.62
	Pressione massima di esercizio (gru STD)	Maximum working pressure (STD crane)	[bar]	245	[psi]	3552.50
	Pressione massima di esercizio (gru CE)	Maximum working pressure (CE crane)	[bar]	245	[psi]	3552.50
	Portata ottimale della pompa	Recommended pump delivery	[l/min]	10	[gal/min]	2.63
	Potenza massima richiesta	Maximum power required	[kW]-[CV]	4 -5	[ft/lb/s]	2950.25
	Tiro massimo verricello	Maximum pull of winch	[daN]	500	[lb]	1124.00
	Massa gru standard	Mass of standard crane	[Kg]	445	[lb]	979
	Massa JIB**** (J*)	Mass JIB**** (J*)	[Kg]		[lb]	0
	Massa JIB**** (J*)	Mass JIB**** (J*)	[Kg]		[lb]	0
	Prolonghe meccaniche:	Manual extensions:				

(\*) E' considerato lo sbraccio massimo della gru base

(\*) The maximum range of the basic crane is considered

F	Caractéristique techniques	D	Technische Eigenschaften			
	Couple de levage	Hubmoment	[kNm]	24.93		
	Moment max. dynamique à l'axe colonne	Max. dynamisches Moment an der Säulenachse	[daNm]	3553		
	Allongement max. flèche (grue STD)	Max. Ausladung (Standardkran)	[m]	7.43		
	Course des télescopes	Auszuglänge der Ausschube	[m]	5.8		
	Temps de rotation (360°)	Schwenkzeit (360°)	[s]	22		
	Couple max. de rotation	Max. Schwenkmoment	[daNm]	422		
	Vitesse de levage (*)	Hubgeschwindigkeit (*)	[m/min]	64		
	Nombre des éléments du distributeur (grue STD)	Zahl der Steuerblocksektionen (Standardkran)		5		
	Capacité réservoir huile	Fassungsvermögen des Ölbehalters	[l]	29		
	Pression max. de travail (grue STD)	Max. Betriebsdruck (Standardkran)	[bar]	245		
	Pression max. de travail (grue CE)	Max. Betriebsdruck (CE Kran)	[bar]	245		
	Débit de la pompe	Optimale Fördermenge der Pumpe	[l/min]	10		
	Puissance max. demandée	Max. Leistung	[kW]-[CV]	4 -5		
	Tirage max. du treuil	Max. Zugkraft Seilwinde	[daN]	500		
	Masse grue standard	Masse des Standardkrans	[Kg]	445		
	Masse JIB (J2)	Masse JIB (J2)	[Kg]	0		
	Masse JIB (J3)	Masse JIB (J3)	[Kg]	0		
	Rallonges manuelles:	Mechanische verlängerungen:				

(\*) Il est en considération l'extension totale de la grue de base

(\*) Es handelt sich um die max. Ausladung des Standardkrans

E	Datos Técnicos	P	Datos Técnicos			
	Momento de elevación	Capacidade máxima de elevação	[kNm]	24.93		
	Momento max. dinamico al eje da columna	Capacidade máxima dinamica no eixo da coluna	[daNm]	3553		
	Alcance hidráulico máximo de la grúa std.	Alcance máximo do braço telescópico	[m]	7.43		
	Anchura de apoyo	Extensão dos estabilizadores	[m]	5.8		
	Tiempo de giro (360°)	Tempo de rotação (360°)	[s]	22		
	Potencia máxima de giro (en daNm)	Binário máximo de rotação	[daNm]	422		
	Velocidad de elevación (*)	Velocidade de elevação (*)	[m/min]	64		
	Número de las secciones del distribuidor (grúa STD)	Número dos elementos do distribuidor		5		
	Capacidad del deposito de aceite	Capacidade do depósito de oleo	[l]	29		
	Presión máxima de trabajo (grúa STD)	Pressão máxima de trabalho (Grúa STD)	[bar]	245		
	Presión máxima de trabajo (grúa CE)	Pressão máxima de trabalho (Grúa CE)	[bar]	245		
	Caudal recomendado de la bomba	Capacidade da bomba	[l/min]	10		
	Potencia máxima demandada	Potência máxima	[kW]-[CV]	4 -5		
	Tiro máximo del cabrestante	Força máxima do guincho	[daN]	500		
	Peso de la grúa standard	Peso da grúa standard	[Kg]	445		
	Peso del plumín JIB (J2)	Peso do JIB (J2)	[Kg]	0		
	Peso del plumín JIB (J3)	Peso do JIB (J3)	[Kg]	0		
	Prolongas mecánicas:	Prolongas mecánicas:				

(\*) Se considera el alcance max. de la grúa std

(\*) E' considerado o alcance max. da grúa std

