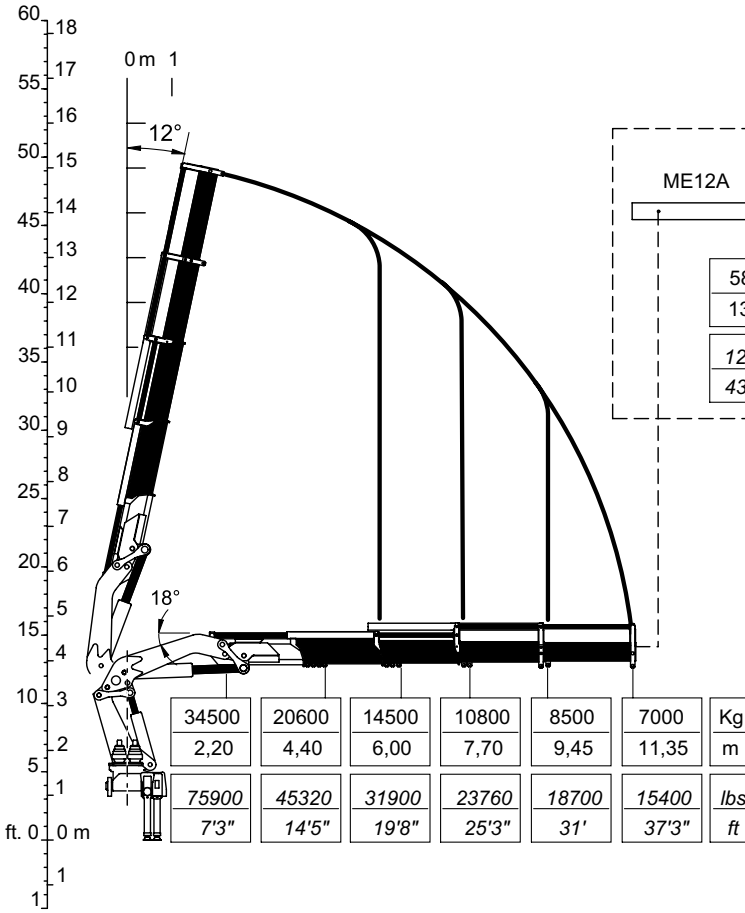


_990.4



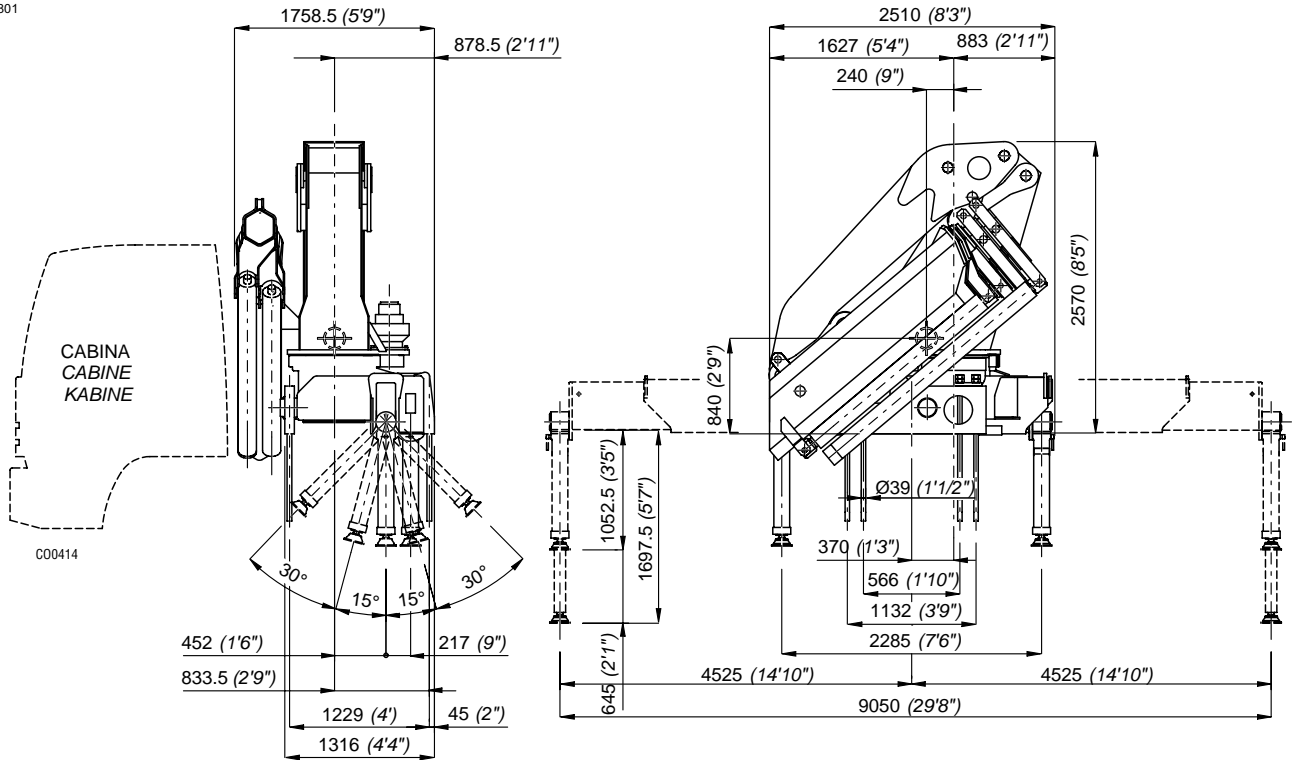
ME12A	ME11A	ME10C	ME9C	ME8C	
5800	4800	3450	2450	1800	Kg
13,35	15,35	17,35	19,35	21,55	m
12760	10560	7590	5390	3960	lbs
43'10"	50'4"	56'11"	63'6"	70'8"	ft

OPT



H1-B2
HPV-SYSTEM

CO0801



8) Rotazione continua
8) Ununterbrochene Schwenkung

8) Continuous rotation
8) Rotación continua

8) Rotation continue
8) Rotação continua

St. 30005

I	Caratteristiche tecniche	GB	Specifications			
	Momento massimo di sollevamento	Lifting moment	[kNm]	906,40	[lb.ft]	655590
	Momento massimo dinamico all'asse colonna	Maximum dynamic moment at column axis	[daNm]	111000	[lb.ft]	802863
	Sbraccio massimo (gru STD)	Max. hydr. outreach (STD crane)	[m]	11,35	[ft]	37' 3"
	Allungamento sfilii idraulici	Extensions of hydr. booms	[m]	6,95	[ft]	22' 10"
	Tempo di rotazione (360°)	Time of rotation (360°)	[s]	65/260	[s]	65/260
	Coppia massima di rotazione	Maximum rotation torque	[daNm]	14700	[lb.ft]	106325
	Velocità di sollevamento (*)	Lifting speed (*)	[m/min]	28/7	[ft/min]	91'/22'
	Numero di sezioni del distributore (gru STD)	Number of control valve sections (STD crane)		4		4
	Capacità serbatoio olio	Oil tank capacity	[l]	300	[gal]	78.8
	Pressione massima di esercizio (gru STD)	Maximum working pressure (STD crane)	[bar]	290	[psi]	4205
	Pressione massima di esercizio (gru CE)	Maximum working pressure (CE crane)	[bar]	310	[psi]	4495
	Portata ottimale della pompa	Recommended pump delivery	[l/min]	100/25	[gal/min]	26,3/6,5
	Potenza massima richiesta	Maximum power required	[kW]/[CV]	65/89	[ft.lb/s]	48148
	Tiro massimo verricello (su gru base)	Maximum pull of winch (on base crane)	[daN]	4000	[lb]	8818
	Massa gru standard	Mass of standard crane	[Kg]	8800	[lb]	19400
	Prolonghe meccaniche: ME12A, ME11A, ME10C, ME9C, ME8C	Manual extensions: ME12A, ME11A, ME10C, ME9C, ME8C				

vedi pag. Tab. Pesi P.M.
see page Weight Mech. Extens.

(*) E' considerato lo sbraccio massimo della gru base

(*) The maximum range of the basic crane is considered

F	Caractéristique techniques	D	Technische Eigenschaften			
	Couple de levage	Hubmoment	[kNm]	906,40		
	Moment max. dynamique á l'axe colonne	Max. dynamisches Moment an der Säulenachse	[daNm]	111000		
	Allongement max. flèche (grue STD)	Max. Ausladung (Standardkran)	[m]	11,35		
	Course des télescopes	Auszuglänge der Ausschube	[m]	6,95		
	Temps de rotation (360°)	Schwenkzeit (360°)	[s]	65/260		
	Couple max. de rotation	Max. Schwenkmoment	[daNm]	14700		
	Vitesse de levage (*)	Hubgeschwindigkeit (*)	[m/min]	28/7		
	Nombre des éléments du distributeur (grue STD)	Zahl der Steuerblocksektionen (Standardkran)		4		
	Capacité réservoir huile	Fassungsvmögen des Ölbehalters	[l]	300		
	Pression max. de travail (grue STD)	Max. Betriebsdruck (Standardkran)	[bar]	290		
	Pression max. de travail (grue CE)	Max. Betriebsdruck (CE Kran)	[bar]	310		
	Débit de la pompe	Optimale Fördermenge der Pumpe	[l/min]	100/25		
	Puissance max. demandée	Max. Leistung	[kW]/[CV]	65/89		
	Tirage max. du treuil (sur grue standard)	Max. Zugkraft Seilwinde (auf Standardkran)	[daN]	4000		
	Masse grue standard	Masse des Standardkrans	[Kg]	8800		
	Rallonges manuelles (voir page): ME12A, ME11A, ME10C, ME9C, ME8C	Mechanische verlängerungen (siehe seite): ME12A, ME11A, ME10C, ME9C, ME8C				

voir page Poids Prol. Mécaniques
siehe Seite Gewicht Mechan. Verlänger.

(*) Il est en considération l'extension totale de la grue de base

(*) Es handelt sich um die max. Ausladung des Standardkrans

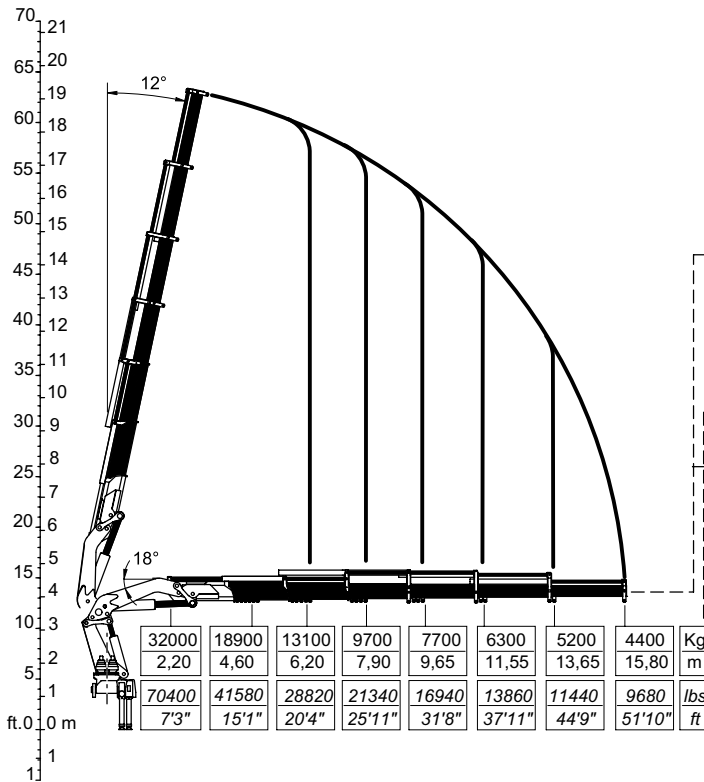
E	Datos Técnicos	P	Dados Técnicos			
	Momento de elevación	Capacidade máxima de elevação	[kNm]	906,40		
	Momento max. dinamico al eje da columna	Capacidade máxima dinamica no eixo da coluna	[daNm]	111000		
	Alcance hidráulico máximo de la grúa std.	Alcance máximo do braço telescópico	[m]	11,35		
	Anchura de apoyo	Extensão dos estabilizadores	[m]	6,95		
	Tiempo de giro (360°)	Tempo de rotação (360°)	[s]	65/260		
	Potencia máxima de giro (en daNm)	Binário máximo de rotação	[daNm]	14700		
	Velocidad de elevación (*)	Velocidade de elevação (*)	[m/min]	28/7		
	Número de las secciones del distribuidor (grúa STD)	Número dos elementos do distribuidor		4		
	Capacidad del depósito de aceite	Capacidade do depósito de óleo	[l]	300		
	Presión máxima de trabajo (grúa STD)	Pressão máxima de trabalho (Grua STD)	[bar]	290		
	Presión máxima de trabajo (grúa CE)	Pressão máxima de trabalho (Grua CE)	[bar]	310		
	Caudal recomendado de la bomba	Capacidade da bomba	[l/min]	100/25		
	Potencia máxima demandada	Potência máxima	[kW]/[CV]	65/89		
	Tiro máximo del cabrestante (grúa STD.)	Força máxima do guincho (Grua STD.)	[daN]	4000		
	Peso de la grúa standard	Peso da grua standard	[Kg]	8800		
	Prolongas mecánicas (ver página): ME12A, ME11A, ME10C, ME9C, ME8C	Prolongas mecánicas (ver página): ME12A, ME11A, ME10C, ME9C, ME8C				

ver pág. Pesos de las Exten. Mec.
veja a pág. Pesos Alongas Mecánicas

(*) Se considera el alcance max. de la grúa std

(*) E' considerado o alcance max. da grúa std

_990.6



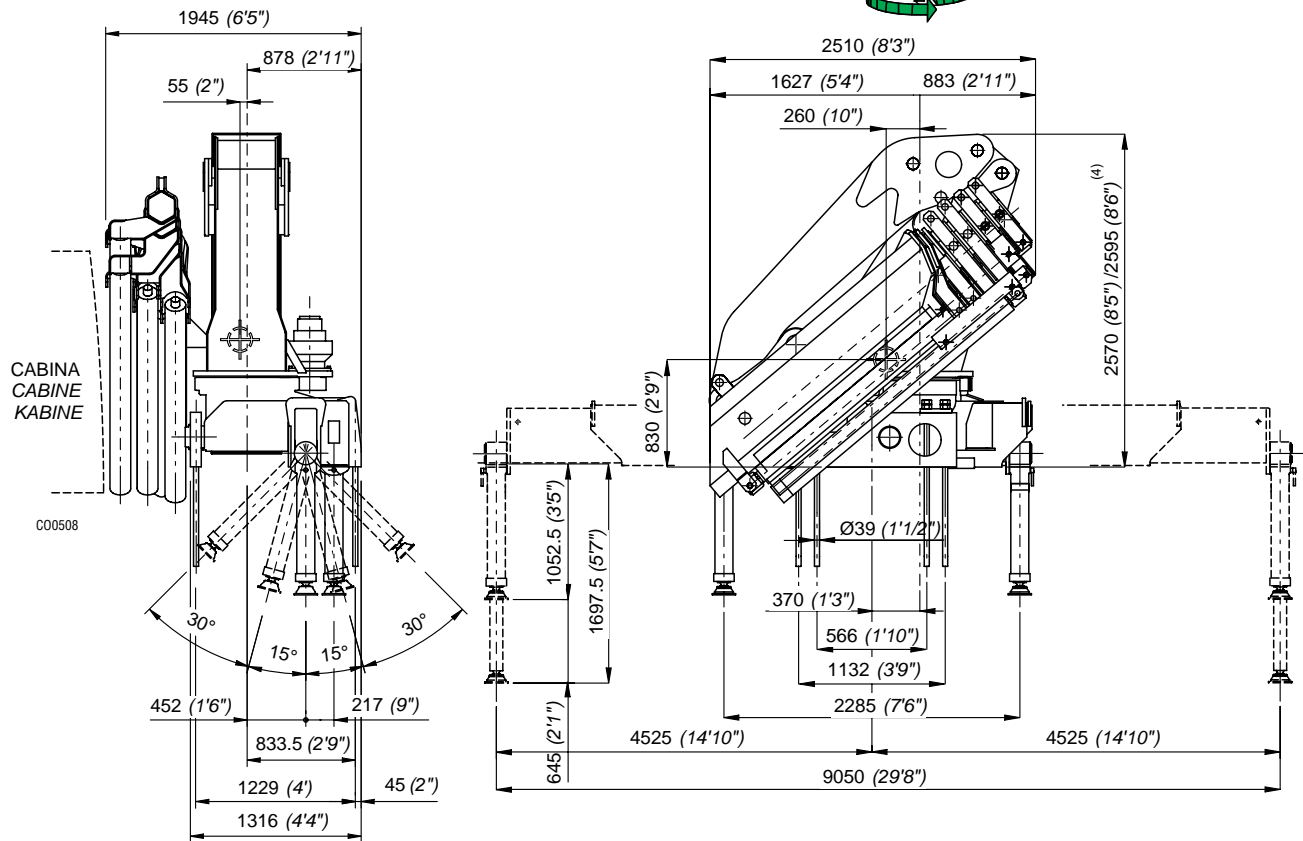
ME10A		ME9A		ME8A		
3700	2800	1700				Kg
17,80	19,80	22,00				m
8140	6160	3740				lbs
58'5"	64'12"	72'2"				ft

PIQS53				ME3B			ME2B	
2430	2230	2000	1830	1700	1300	770		Kg
19,10	20,40	21,95	23,35	24,95	26,90	28,65		m
5346	4906	4400	4026	3740	2860	1694		lbs
62'8"	66'11"	72'	76'7"	81'10"	88'3"	93'12"		ft



H1-B2
HPV-SYSTEM

CO0802



8) Rotazione continua
8) Ununterbrochene Schwenkung

8) Continuous rotation
8) Rotación continua

8) Rotation continue
8) Rotação contínua

St. 30005

I	Caratteristiche tecniche	GB	Specifications		
	Momento massimo di sollevamento	Lifting moment	[kNm]	869,40	[lb.ft] 628828
	Momento massimo dinamico all'asse colonna	Maximum dynamic moment at column axis	[daNm]	111000	[lb.ft] 802863
	Sbraccio massimo (gru STD)	Max. hydr. outreach (STD crane)	[m]	15,80	[ft] 51' 10"
	Allungamento sfilii idraulici	Extensions of hydr. booms	[m]	11,20	[ft] 36' 9"
	Tempo di rotazione (360°)	Time of rotation (360°)	[s]	65/260	[s] 65/260
	Coppia massima di rotazione	Maximum rotation torque	[daNm]	14700	[lb.ft] 106325
	Velocità di sollevamento (*)	Lifting speed (*)	[m/min]	46/11,5	[ft/min] 150' /37'
	Numero di sezioni del distributore (gru STD)	Number of control valve sections (STD crane)		5	5
	Capacità serbatoio olio	Oil tank capacity	[l]	300	[gal] 78.8
	Pressione massima di esercizio (gru STD)	Maximum working pressure (STD crane)	[bar]	290	[psi] 4205
	Pressione massima di esercizio (gru CE)	Maximum working pressure (CE crane)	[bar]	310	[psi] 4495
	Portata ottimale della pompa	Recommended pump delivery	[l/min]	100/25	[gal/min] 26,3/6,5
	Potenza massima richiesta	Maximum power required	[kW]/[CV]	65/89	[ft.lb/s] 48148
	Tiro massimo verricello (su gru base)	Maximum pull of winch (on base crane)	[daN]	4000	[lb] 8818
	Tiro massimo verricello (su prolunga integrale)	Maximum pull of winch (on flying jib)	[daN]	2000	[lb] 4409
	Massa gru standard	Mass of standard crane	[Kg]	9630	[lb] 21230
	Massa PIQS53 (J4)	Mass PIQS53 (J4)	[Kg]	1350	[lb] 2976
	Prolunghe meccaniche: ME10A, ME9A, ME8A, ME3B, ME2B	Manual extensions: ME10A, ME9A, ME8A, ME3B, ME2B			

(*) E' considerato lo sbraccio massimo della gru base

vedi pag. Tab. Pesi P.M.
see page Weight Mech. Extens.
(*) The maximum range of the basic crane is considered

F	Caractéristique techniques	D	Technische Eigenschaften		
	Couple de levage	Hubmoment	[kNm]	869,40	
	Moment max. dynamique á l'axe colonne	Max. dynamisches Moment an der Säulenachse	[daNm]	111000	
	Allongement max. flèche (grue STD)	Max. Ausladung (Standardkran)	[m]	15,80	
	Course des télescopes	Auszuglänge der Ausschube	[m]	11,20	
	Temps de rotation (360°)	Schwenkzeit (360°)	[s]	65/260	
	Couple max. de rotation	Max. Schwenkmoment	[daNm]	14700	
	Vitesse de levage (*)	Hubgeschwindigkeit (*)	[m/min]	46/11,5	
	Nombre des éléments du distributeur (grue STD)	Zahl der Steuerblocksektionen (Standardkran)		5	
	Capacité réservoir huile	Fassungsvmögen des Ölbehalters	[l]	300	
	Pression max. de travail (grue STD)	Max. Betriebsdruck (Standardkran)	[bar]	290	
	Pression max. de travail (grue CE)	Max. Betriebsdruck (CE Kran)	[bar]	310	
	Débit de la pompe	Optimale Fördermenge der Pumpe	[l/min]	100/25	
	Puissance max. demandée	Max. Leistung	[kW]/[CV]	65/89	
	Tirage max. du treuil (sur grue standard)	Max. Zugkraft Seilwinde (auf Standardkran)	[daN]	4000	
	Tirage max. du treuil (sur jib)	Max. Zugkraft Seilwinde (auf 3.Knickam)	[daN]	2000	
	Masse grue standard	Masse des Standardkrans	[Kg]	9630	
	Masse PIQS53 (J4)	Masse PIQS53 (J4)	[Kg]	1350	
	Rallonges manuelles: ME10A, ME9A, ME8A, ME3B, ME2B	Mechanische verlängerungen: ME10A, ME9A, ME8A, ME3B, ME2B			

(*) Il est en considération l'extension totale de la grue de base

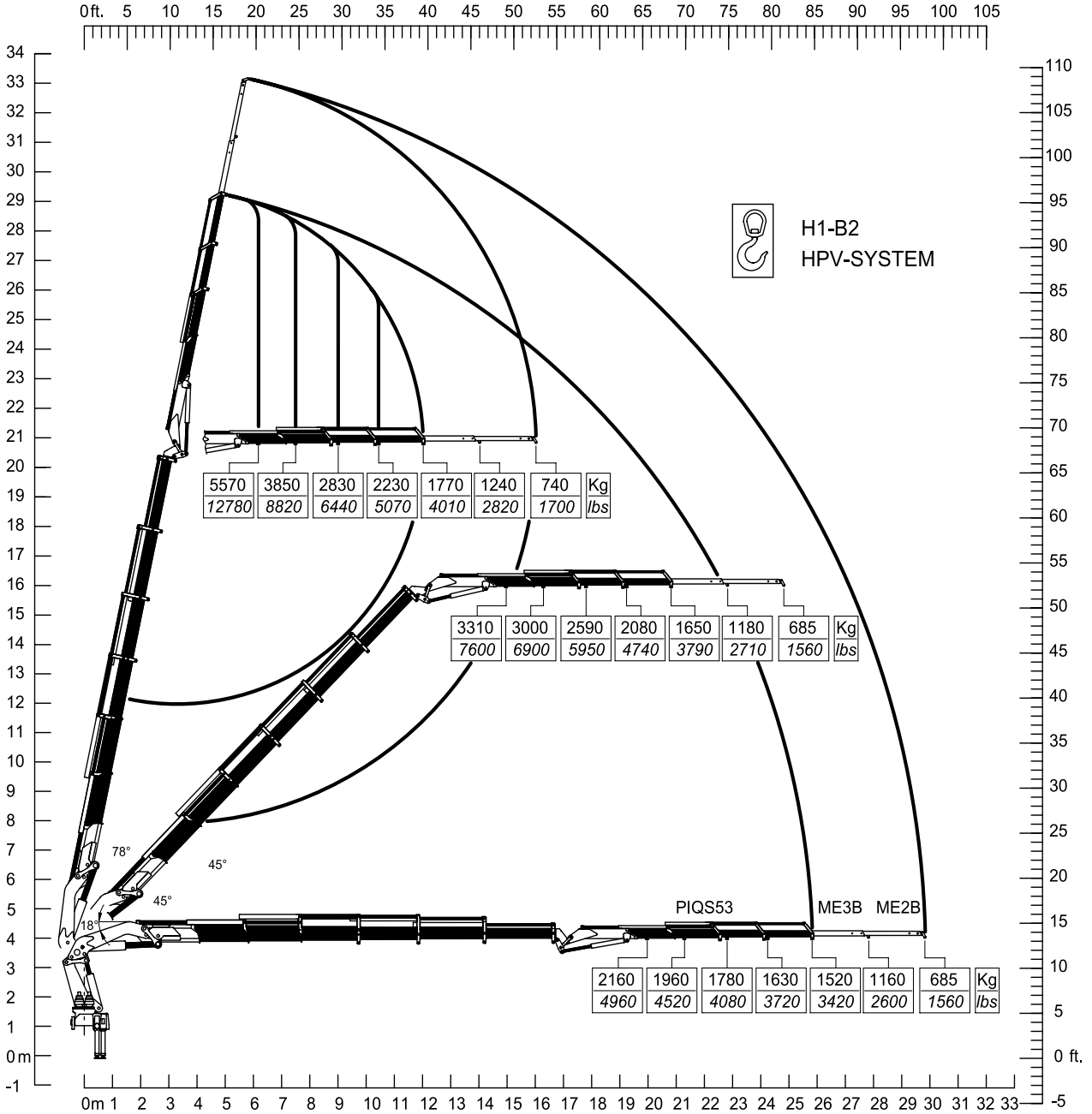
voir page Poids Prol. Mécaniques
siehe Seite Gewicht Mechan. Verlänger.
(*) Es handelt sich um die max. Ausladung des Standardkrans

E	Datos Técnicos	P	Dados Técnicos		
	Momento de elevación	Capacidade máxima de elevação	[kNm]	869,40	
	Momento max. dinamico al eje da columna	Capacidade máxima dinamica no eixo da coluna	[daNm]	111000	
	Alcance hidráulico máximo de la grúa std.	Alcance máximo do braço telescópico	[m]	15,80	
	Anchura de apoyo	Extensão dos estabilizadores	[m]	11,20	
	Tiempo de giro (360°)	Tempo de rotação (360°)	[s]	65/260	
	Potencia máxima de giro (en daNm)	Binário máximo de rotação	[daNm]	14700	
	Velocidad de elevación (*)	Velocidade de elevação (*)	[m/min]	46/11,5	
	Número de las secciones del distribuidor (grúa STD)	Número dos elementos do distribuidor		5	
	Capacidad del deposito de aceite	Capacidade do depósito de óleo	[l]	300	
	Presión máxima de trabajo (grúa STD)	Pressão máxima de trabalho (Grua STD)	[bar]	290	
	Presión máxima de trabajo (grúa CE)	Pressão máxima de trabalho (Grua CE)	[bar]	310	
	Caudal recomendado de la bomba	Capacidade da bomba	[l/min]	100/25	
	Potencia máxima demandada	Potência máxima	[kW]/[CV]	65/89	
	Tiro máximo del cabrestante (grúa STD.)	Força máxima do guincho (Grua STD.)	[daN]	4000	
	Tiro máximo del cabrestante (su plumín JIB)	Força máxima do guincho (su JIB)	[daN]	2000	
	Peso de la grúa standard	Peso da grua standard	[Kg]	9630	
	Peso del plumín PIQS53 (J4)	Peso do PIQS53 (J4)	[Kg]	1350	
	Prolongas mecánicas: ME10A, ME9A, ME8A, ME3B, ME2B	Prolongas mecánicas: ME10A, ME9A, ME8A, ME3B, ME2B			

(*) Se considera el alcance max. de la grúa std

ver pág. Pesos de las Exten. Mec.
veja a pág. Pesos Alongas Mecánicas
(*) E' considerado o alcance max. da grúa std

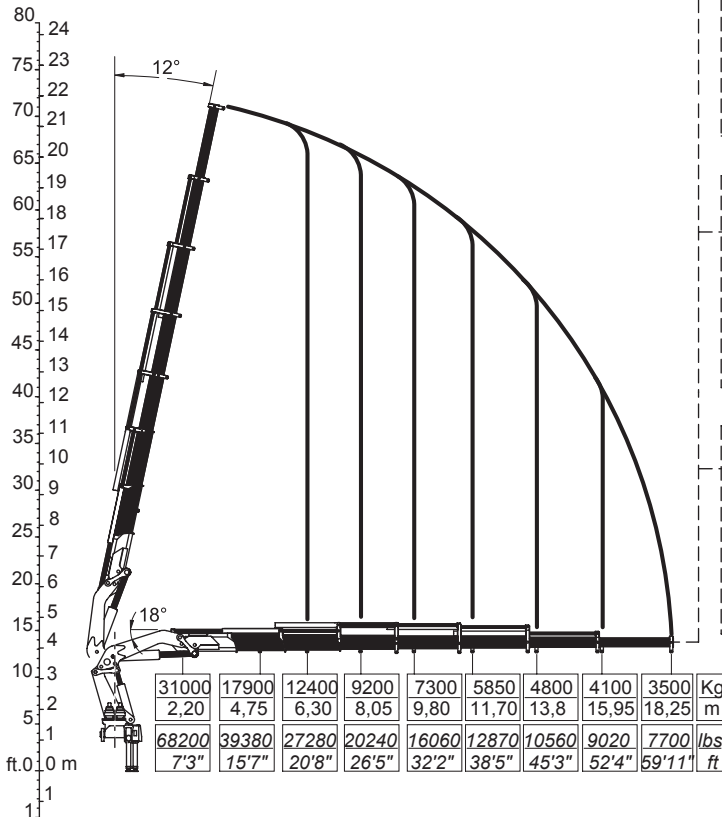
_990.6



CO0505

St. 30005

_990.7



ME9A ME8A

2950	1750	Kg
20,25	22,40	m
6490	3850	lbs
66'5"	73'6"	ft

OPT

PIQS54 ME3B ME2B

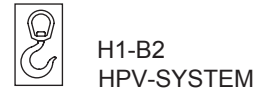
1670	1520	1360	1260	1160	1000	760	Kg
21,60	22,95	24,45	25,85	27,45	29,40	31,10	m
3682	3351	2998	2778	2557	2205	1676	lbs
70'10"	75'4"	80'3"	84'10"	90'1"	96'5"	102'	ft

OPT

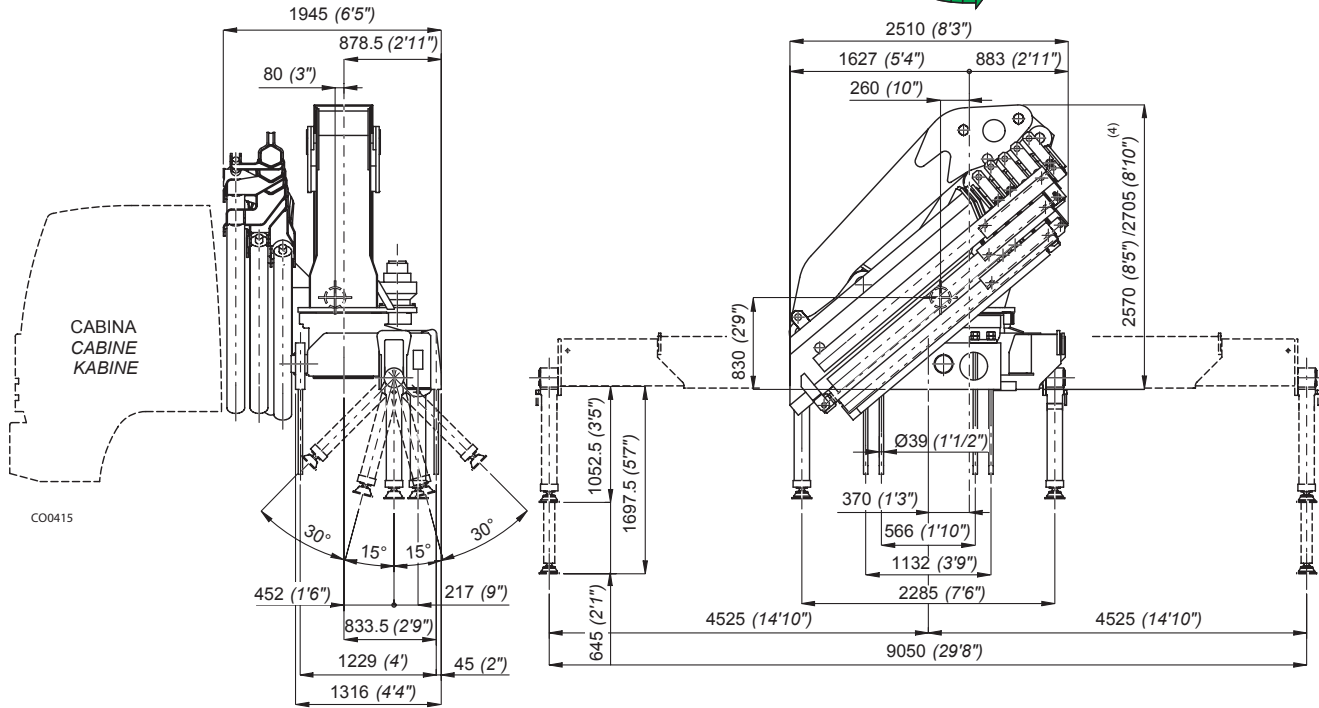
PISS61

2070	1850	1680	1450	1240	1000	810	Kg
21,35	22,90	24,55	26,25	28,35	29,75	31,55	m
4564	4079	3704	3197	2734	2200	1786	lbs
70'1"	75'2"	80'7"	86'1"	93'	97'7"	103'6"	ft

OPT



CO0803



St. 30005

_990.7

I	Caratteristiche tecniche	GB	Specifications			
	Momento massimo di sollevamento	Lifting moment	[kNm]	850,25	[lb.ft]	614977
	Momento massimo dinamico all'asse colonna	Maximum dynamic moment at column axis	[daNm]	111000	[lb.ft]	802863
	Sbraccio massimo (gru STD)	Max. hydr. outreach (STD crane)	[m]	18,25	[ft]	59' 11"
	Allungamento sfilii idraulici	Extensions of hydr. booms	[m]	13,50	[ft]	44' 3"
	Tempo di rotazione (360°)	Time of rotation (360°)	[s]	65/260	[s]	65/260
	Coppia massima di rotazione	Maximum rotation torque	[daNm]	14700	[lb.ft]	106325
	Velocità di sollevamento (*)	Lifting speed (*)	[m/min]	54/13,5	[ft/min]	177/44'
	Numero di sezioni del distributore (gru STD)	Number of control valve sections (STD crane)		4		4
	Capacità serbatoio olio	Oil tank capacity	[l]	300	[gal]	78.8
	Pressione massima di esercizio (gru STD)	Maximum working pressure (STD crane)	[bar]	290	[psi]	4205
	Pressione massima di esercizio (gru CE)	Maximum working pressure (CE crane)	[bar]	310	[psi]	4495
	Portata ottimale della pompa	Recommended pump delivery	[l/min]	100/25	[gal/min]	26,3/6,5
	Potenza massima richiesta	Maximum power required	[kW]/[CV]	65/89	[ft.lb/s]	48148
	Tiro massimo verricello (su gru base)	Maximum pull of winch (on base crane)	[daN]	4000	[lb]	8818
	Tiro massimo verricello (su prolunga integrale)	Maximum pull of winch (on flying jib)	[daN]	2000	[lb]	4409
	Massa gru standard	Mass of standard crane	[Kg]	10000	[lb]	22046
	Massa PIQS54 (J4)	Mass PIQS54 (J4)	[Kg]	1350	[lb]	2976
	Prolunghe meccaniche: ME9A, ME8A, ME3B, ME2B	Manual extensions: ME9A, ME8A, ME3B, ME2B				

vedi pag. Tab. Pesi P.M.
see page Weight Mech. Extens.

(*) E' considerato lo sbraccio massimo della gru base

(*) The maximum range of the basic crane is considered

F	Caractéristique techniques	D	Technische Eigenschaften			
	Couple de levage	Hubmoment	[kNm]	850,25		
	Moment max. dynamique á l'axe colonne	Max. dynamisches Moment an der Säulenachse	[daNm]	111000		
	Allongement max. flèche (grue STD)	Max. Ausladung (Standardkran)	[m]	18,25		
	Course des télescopes	Auszuglänge der Ausschube	[m]	13,50		
	Temps de rotation (360°)	Schwenkzeit (360°)	[s]	65/260		
	Couple max. de rotation	Max. Schwenkmoment	[daNm]	14700		
	Vitesse de levage (*)	Hubgeschwindigkeit (*)	[m/min]	54/13,5		
	Nombre des éléments du distributeur (grue STD)	Zahl der Steuerblocksektionen (Standardkran)		4		
	Capacité réservoir huile	Fassungsvmögen des Ölbehalters	[l]	300		
	Pression max. de travail (grue STD)	Max. Betriebsdruck (Standardkran)	[bar]	290		
	Pression max. de travail (grue CE)	Max. Betriebsdruck (CE Kran)	[bar]	310		
	Débit de la pompe	Optimale Fördermenge der Pumpe	[l/min]	100/25		
	Puissance max. demandée	Max. Leistung	[kW]/[CV]	65/89		
	Tirage max. du treuil (sur grue standard)	Max. Zugkraft Seilwinde (auf Standardkran)	[daN]	4000		
	Tirage max. du treuil (sur jib)	Max. Zugkraft Seilwinde (auf 3.Knickam)	[daN]	2000		
	Masse grue standard	Masse des Standardkrans	[Kg]	10000		
	Masse PIQS54 (J4)	Masse PIQS54 (J4)	[Kg]	1350		
	Rallonges manuelles: ME9A, ME8A, ME3B, ME2B	Mechanische verlängerungen: ME9A, ME8A, ME3B, ME2B				

voir page Poids Prol. Mécaniques
siehe Seite Gewicht Mechan. Verlänger.

(*) Il est en considération l'extension totale de la grue de base

(*) Es handelt sich um die max. Ausladung des Standardkrans

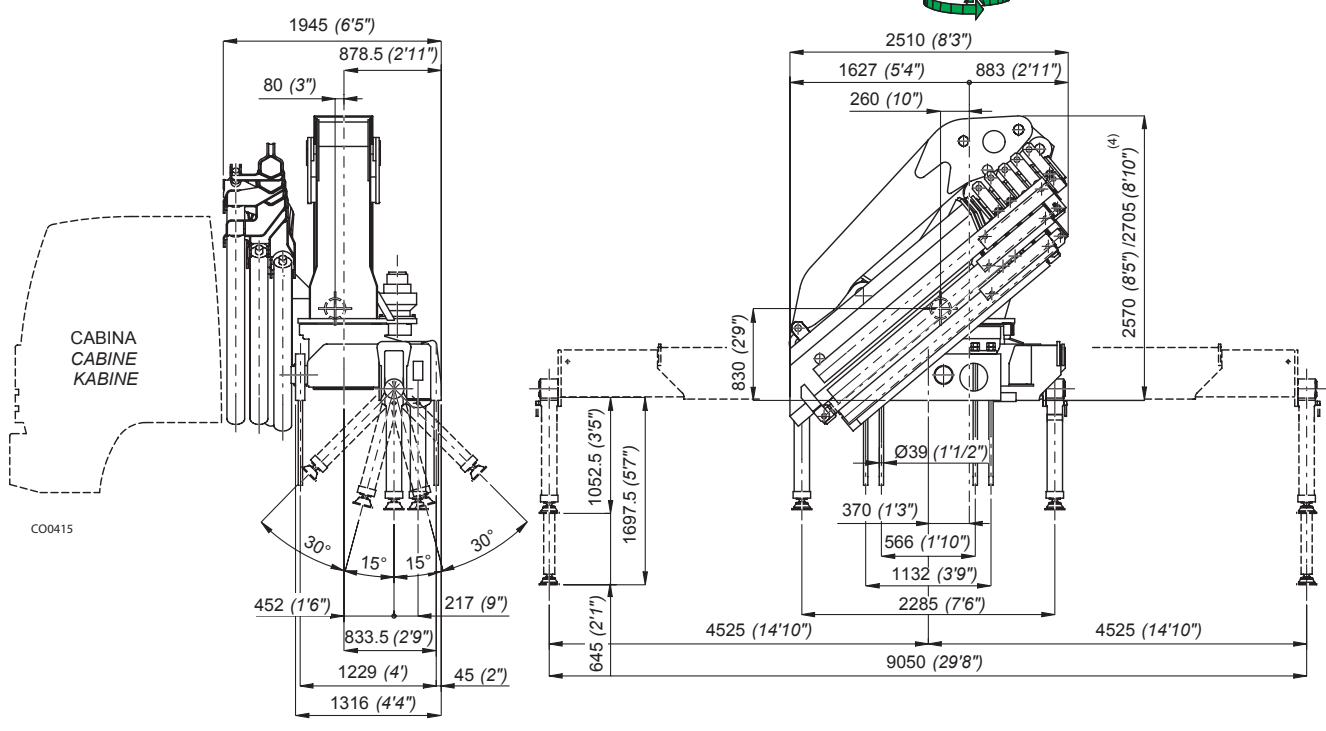
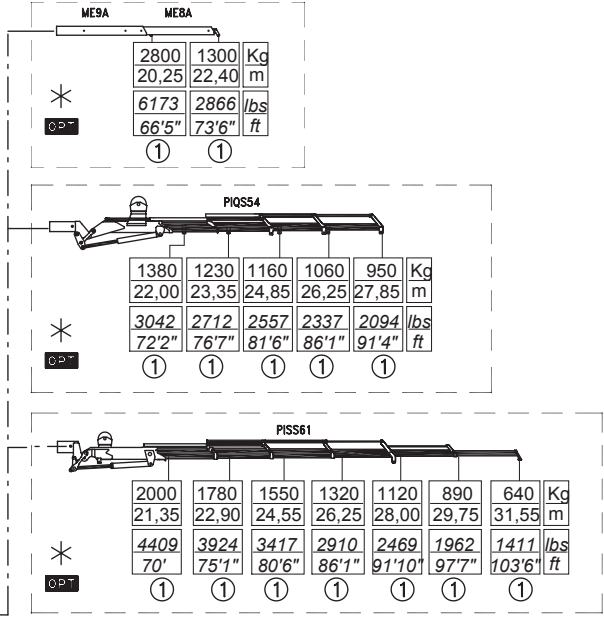
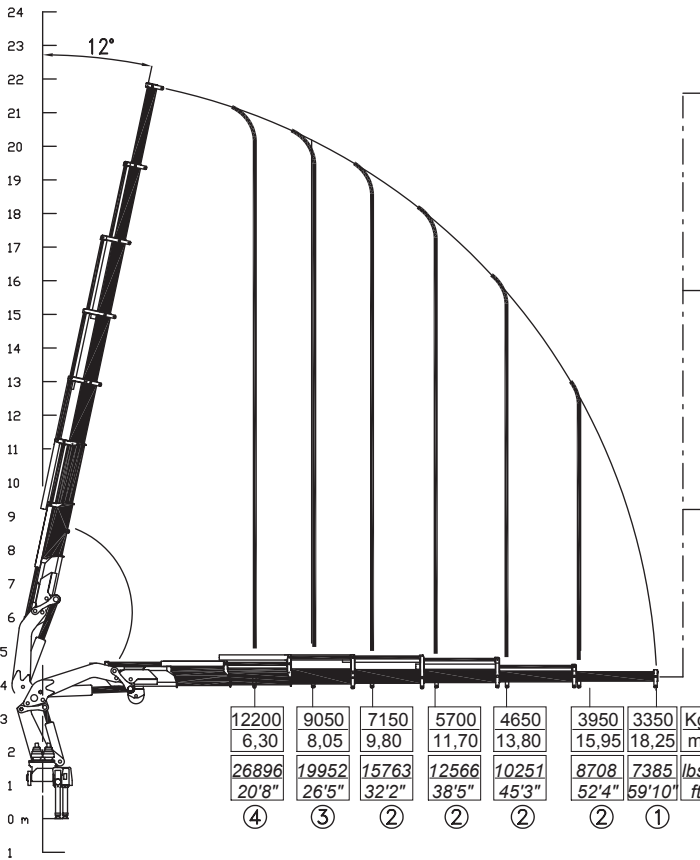
E	Datos Técnicos	P	Datos Técnicos			
	Momento de elevación	Capacidade máxima de elevação	[kNm]	850,25		
	Momento max. dinamico al eje da columna	Capacidade máxima dinamica no eixo da coluna	[daNm]	111000		
	Alcance hidráulico máximo de la grúa std.	Alcance máximo do braço telescópico	[m]	18,25		
	Anchura de apoyo	Extensão dos estabilizadores	[m]	13,50		
	Tiempo de giro (360°)	Tempo de rotação (360°)	[s]	65/260		
	Potencia máxima de giro (en daNm)	Binário máximo de rotação	[daNm]	14700		
	Velocidad de elevación (*)	Velocidade de elevação (*)	[m/min]	54/13,5		
	Número de las secciones del distribuidor (grúa STD)	Número dos elementos do distribuidor		4		
	Capacidad del deposito de aceite	Capacidade do depósito de oleo	[l]	300		
	Presión máxima de trabajo (grúa STD)	Pressão máxima de trabalho (Grua STD)	[bar]	290		
	Presión máxima de trabajo (grúa CE)	Pressão máxima de trabalho (Grua CE)	[bar]	310		
	Caudal recomendado de la bomba	Capacidade da bomba	[l/min]	100/25		
	Potencia máxima demandada	Potência máxima	[kW]/[CV]	65/89		
	Tiro máximo del cabrestante (grúa STD.)	Força máxima do guincho (Grua STD.)	[daN]	4000		
	Tiro máximo del cabrestante (su plumín JIB)	Força máxima do guincho (su JIB)	[daN]	2000		
	Peso de la grúa standard	Peso da grua standard	[Kg]	10000		
	Peso del plumín PIQS54 (J4)	Peso do PIQS54 (J4)	[Kg]	1350		
	Prolongas mecánicas: ME9A, ME8A, ME3B, ME2B	Prolongas mecánicas: ME9A, ME8A, ME3B, ME2B				

ver pág. Pesos de las Exten. Mec.
veja a pág. Pesos Alongas Mecánicas

(*) Se considera el alcance max. de la grúa std

(*) E' considerado o alcance max. da grúa std

_990.7



8) Rotazione continua
8) Ununterbrochene Schwenkung

8) Continuous rotation
8) Rotación continua

8) Rotation continue
8) Rotação continua

I	Caratteristiche tecniche	GB	Specifications			
	Momento massimo di sollevamento	Lifting moment	[kNm]	850,25	[lb.ft]	614977
	Momento massimo dinamico all'asse colonna	Maximum dynamic moment at column axis	[daNm]	111000	[lb.ft]	802863
	Sbraccio massimo (gru STD)	Max. hydr. outreach (STD crane)	[m]	18,25	[ft]	59' 11"
	Allungamento sfilii idraulici	Extensions of hydr. booms	[m]	13,50	[ft]	44' 3"
	Tempo di rotazione (360°)	Time of rotation (360°)	[s]	65/260	[s]	65/260
	Coppia massima di rotazione	Maximum rotation torque	[daNm]	14700	[lb.ft]	106325
	Velocità di sollevamento (*)	Lifting speed (*)	[m/min]	54/13,5	[ft/min]	177/44'
	Numero di sezioni del distributore (gru STD)	Number of control valve sections (STD crane)		4		4
	Capacità serbatoio olio	Oil tank capacity	[l]	300	[gal]	78.8
	Pressione massima di esercizio (gru STD)	Maximum working pressure (STD crane)	[bar]	290	[psi]	4205
	Pressione massima di esercizio (gru CE)	Maximum working pressure (CE crane)	[bar]	310	[psi]	4495
	Portata ottimale della pompa	Recommended pump delivery	[l/min]	100/25	[gal/min]	26,3/6,5
	Potenza massima richiesta	Maximum power required	[kW]/[CV]	65/89	[ft.lb/s]	48148
	Tiro massimo verricello (su gru base)	Maximum pull of winch (on base crane)	[daN]	4000	[lb]	8818
	Tiro massimo verricello (su prolunga integrale)	Maximum pull of winch (on flying jib)	[daN]	2000	[lb]	4409
	Massa gru standard	Mass of standard crane	[Kg]	10000	[lb]	22046
	Massa PIQS54 (J4)	Mass PIQS54 (J4)	[Kg]	1350	[lb]	2976
	Prolunghe meccaniche: ME9A, ME8A, ME3B, ME2B	Manual extensions: ME9A, ME8A, ME3B, ME2B				

vedi pag. Tab. Pesi P.M.

see page Weight Mech. Extens.

(*) E' considerato lo sbraccio massimo della gru base

(*) The maximum range of the basic crane is considered

F	Caractéristique techniques	D	Technische Eigenschaften			
	Couple de levage	Hubmoment	[kNm]	850,25		
	Moment max. dynamique á l'axe colonne	Max. dynamisches Moment an der Säulenachse	[daNm]	111000		
	Allongement max. flèche (grue STD)	Max. Ausladung (Standardkran)	[m]	18,25		
	Course des télescopes	Auszuglänge der Ausschube	[m]	13,50		
	Temps de rotation (360°)	Schwenkzeit (360°)	[s]	65/260		
	Couple max. de rotation	Max. Schwenkmoment	[daNm]	14700		
	Vitesse de levage (*)	Hubgeschwindigkeit (*)	[m/min]	54/13,5		
	Nombre des éléments du distributeur (grue STD)	Zahl der Steuerblocksektionen (Standardkran)		4		
	Capacité réservoir huile	Fassungsvmögen des Ölbehalters	[l]	300		
	Pression max. de travail (grue STD)	Max. Betriebsdruck (Standardkran)	[bar]	290		
	Pression max. de travail (grue CE)	Max. Betriebsdruck (CE Kran)	[bar]	310		
	Débit de la pompe	Optimale Fördermenge der Pumpe	[l/min]	100/25		
	Puissance max. demandée	Max. Leistung	[kW]/[CV]	65/89		
	Tirage max. du treuil (sur grue standard)	Max. Zugkraft Seilwinde (auf Standardkran)	[daN]	4000		
	Tirage max. du treuil (sur jib)	Max. Zugkraft Seilwinde (auf 3.Knickam)	[daN]	2000		
	Masse grue standard	Masse des Standardkrans	[Kg]	10000		
	Masse PIQS54 (J4)	Masse PIQS54 (J4)	[Kg]	1350		
	Rallonges manuelles: ME9A, ME8A, ME3B, ME2B	Mechanische verlängerungen: ME9A, ME8A, ME3B, ME2B				

voir page Poids Prol. Mécaniques

siehe Seite Gewicht Mechan. Verlänger.

(*) Il est en considération l'extension totale de la grue de base

(*) Es handelt sich um die max. Ausladung des Standardkrans

E	Datos Técnicos	P	Dados Técnicos			
	Momento de elevación	Capacidade máxima de elevação	[kNm]	850,25		
	Momento max. dinamico al eje da columna	Capacidade máxima dinamica no eixo da coluna	[daNm]	111000		
	Alcance hidráulico máximo de la grúa std.	Alcance máximo do braço telescópico	[m]	18,25		
	Anchura de apoyo	Extensão dos estabilizadores	[m]	13,50		
	Tiempo de giro (360°)	Tempo de rotação (360°)	[s]	65/260		
	Potencia máxima de giro (en daNm)	Binário máximo de rotação	[daNm]	14700		
	Velocidad de elevación (*)	Velocidade de elevação (*)	[m/min]	54/13,5		
	Número de las secciones del distribuidor (grúa STD)	Número dos elementos do distribuidor		4		
	Capacidad del deposito de aceite	Capacidade do depósito de oleo	[l]	300		
	Presión máxima de trabajo (grúa STD)	Pressão máxima de trabalho (Grua STD)	[bar]	290		
	Presión máxima de trabajo (grúa CE)	Pressão máxima de trabalho (Grua CE)	[bar]	310		
	Caudal recomendado de la bomba	Capacidade da bomba	[l/min]	100/25		
	Potencia máxima demandada	Potência máxima	[kW]/[CV]	65/89		
	Tiro máximo del cabrestante (grúa STD.)	Força máxima do guincho (Grua STD.)	[daN]	4000		
	Tiro máximo del cabrestante (su plumín JIB)	Força máxima do guincho (su JIB)	[daN]	2000		
	Peso de la grúa standard	Peso da grua standard	[Kg]	10000		
	Peso del plumín PIQS54 (J4)	Peso do PIQS54 (J4)	[Kg]	1350		
	Prolongas mecánicas: ME9A, ME8A, ME3B, ME2B	Prolongas mecánicas: ME9A, ME8A, ME3B, ME2B				

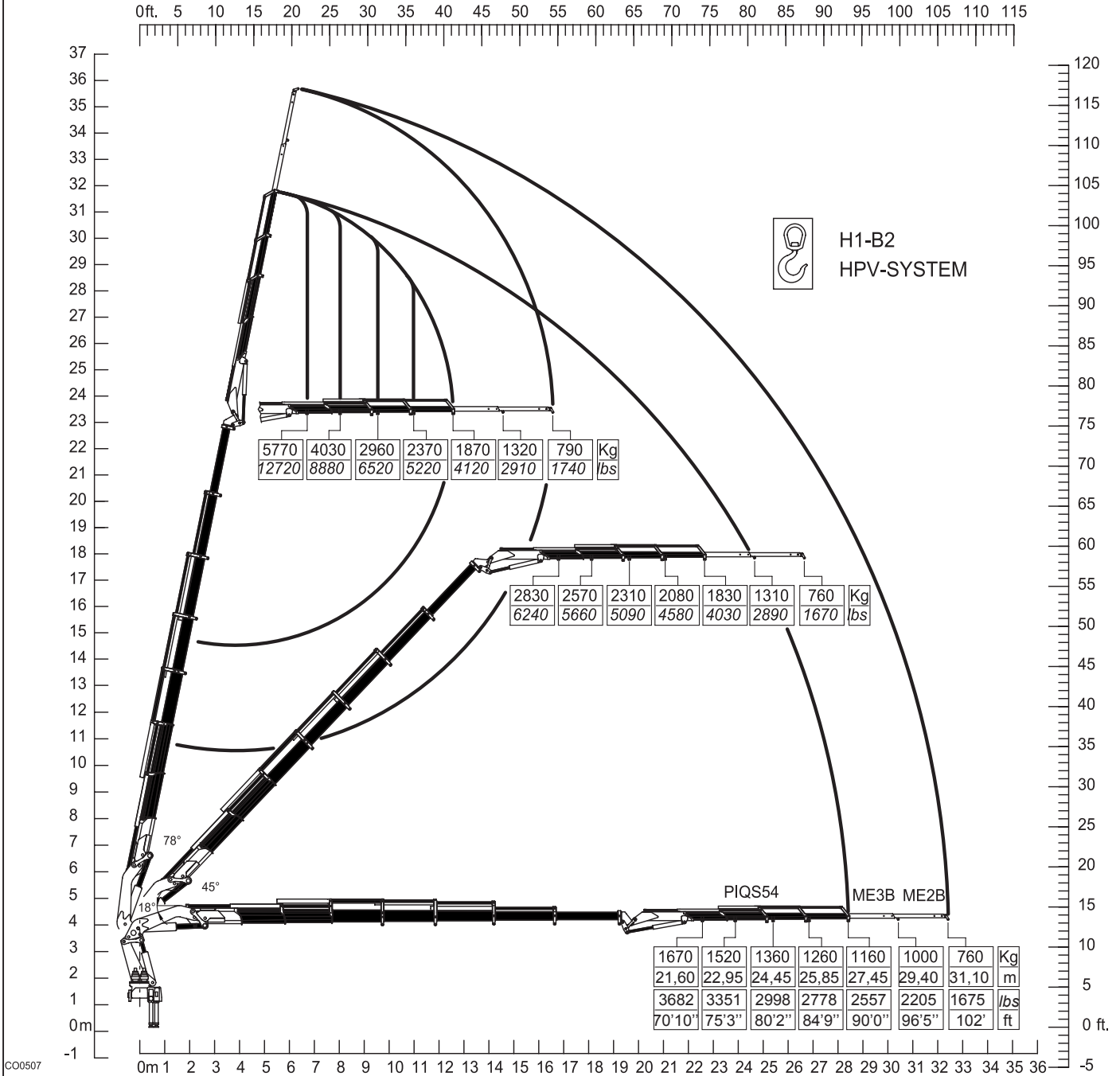
ver pág. Pesos de las Exten. Mec.

veja a pág. Pesos Alongas Mecánicas

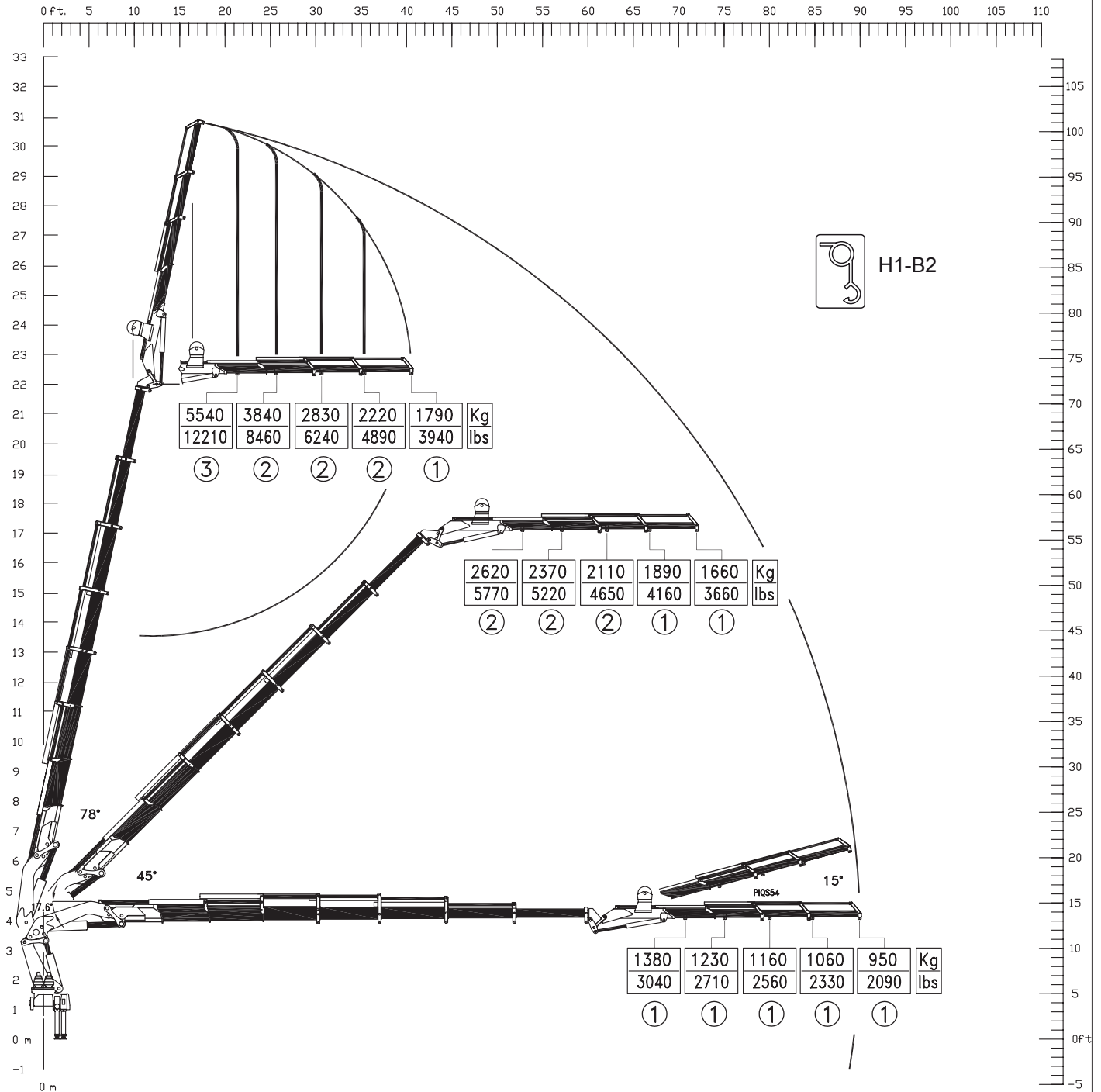
(*) Se considera el alcance max. de la grúa std

(*) E' considerado o alcance max. da grúa std

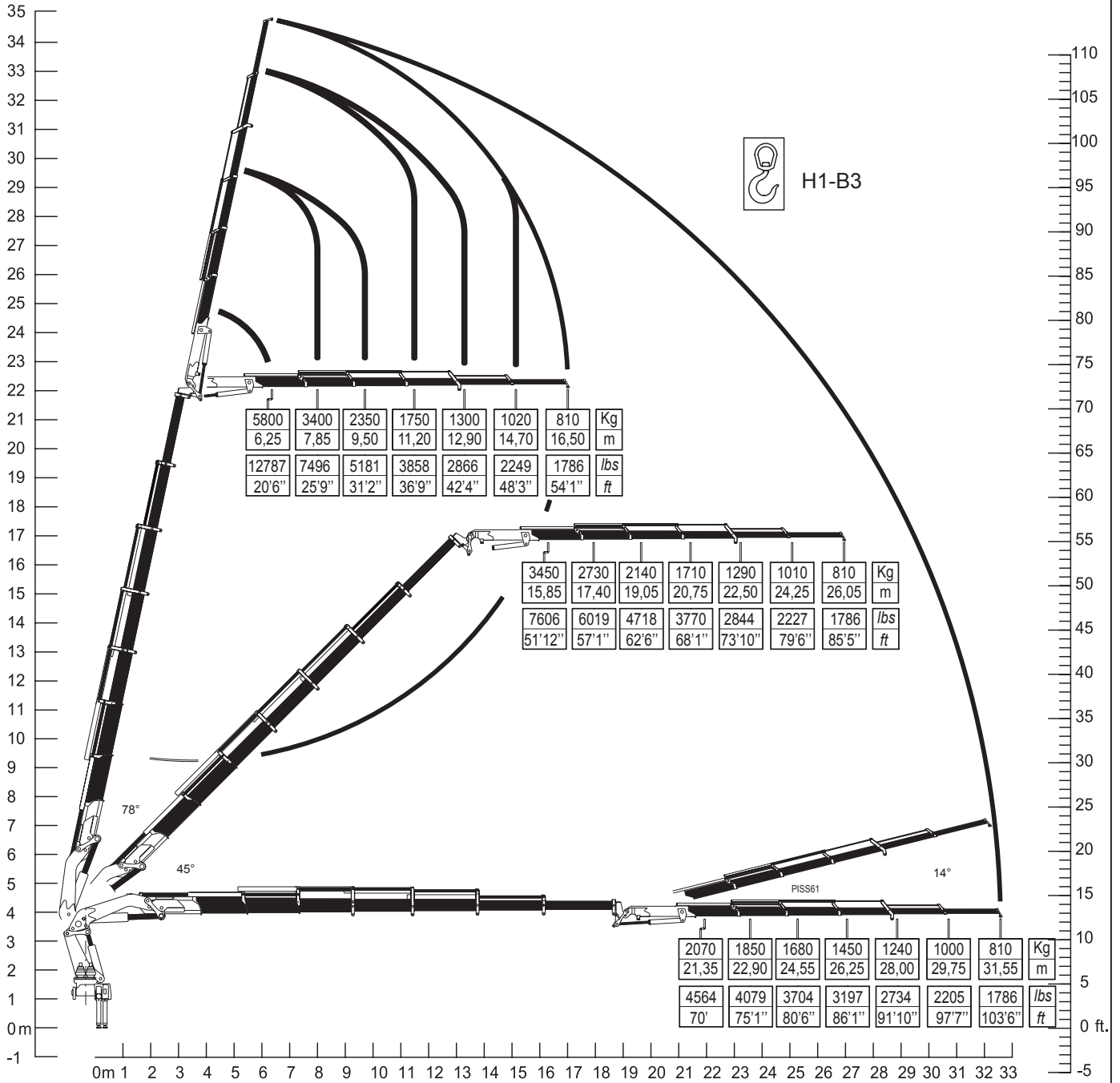
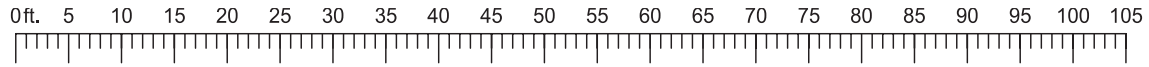
_990.7J4



_990.7J4



_990.7J6



_990.7J6

